



MANUAL DE PROCEDIMIENTOS
CENTRO DE PRODUCCIÓN SANTA RITA S.A. DE C.V.

NOMBRE DEL PROCEDIMIENTO:

Mantenimiento de Sensores de Flujo

CÓDIGO DEL PROCEDIMIENTO:

PR- MAN-195

REVISIÓN:

7

FECHA DE REVISIÓN:

Noviembre -2016

HOJA:

1/4

OBJETIVO DEL PROCEDIMIENTO:

Mantener las condiciones estándares de medición del volumen de agua suministrado a invernaderos para el riego de la planta.

ÁREAS DE APLICACIÓN:

Departamentos que intervienen en el procedimiento de Mantenimiento de Sensores de Flujo:

- ☞ Dirección de Cultivo
- ☞ Mantenimiento



MANUAL DE PROCEDIMIENTOS
CENTRO DE PRODUCCIÓN SANTA RITA S.A. DE C.V.

DESCRIPCIÓN DEL PROCEDIMIENTO

Dirección: Técnica	Fecha de Elaboración: Marzo , 2010
Departamento: Mantenimiento	Hoja: 2/4
Procedimiento: Mantenimiento de Sensores de Flujo	

Responsable	Operación Núm.	Descripción del procedimiento
<p>Jefe de Mantenimiento Eléctrico y Automatismos</p> <p>Oficial Automatismos</p>	01	<p>Mantenimiento de Sensor de Flujo:</p> <ol style="list-style-type: none"> 1.- Se realizará de acuerdo a la fecha o periodos estipulados en la programación de mantenimiento preventivo. 2.- Notificar verbalmente al responsable de Fertirriego y/o Grower de las acciones a realizarse. 3.- Desconectar la energía del Sistema de Riego a revisar y pausar en el Priva Integro en la página I 430. 4.- Abrir válvula de drenaje para quitar presión del sistema y retirar el sensor de flujo de su contenedor. 5.- Revisar físicamente el estado que este guarda (cuerpo estrellado, paletas quebradas o desgastadas, cable dañado u otros) y cambiarlo en caso necesario. 6.- Limpiarlo adecuadamente con agua limpia y cepillo de cerdas suaves, tratando de no dañarlo. 7.- Reinstalar el sensor de flujo al contenedor. 8.- Restablecer la energía al Sistema de Riego y quitar pausa del sistema Priva Integro. 9.- Notificar de terminados los trabajos al responsable de riego y/o Grower. 10.- Documentar la actividad en la bitácora correspondiente.
<p>Jefe de Mantenimiento Eléctrico y Automatismos</p>	02	<p>Cambio de Sensor de Flujo:</p> <ol style="list-style-type: none"> 1.- Basado en los reportes derivados del mantenimiento preventivo se determina el cambio del sensor. 2.- Notificar verbalmente al responsable de Fertirriego y/o Grower para las acciones a realizarse en el cambio de sensor.

DOCUMENTO CONTROLADO



MANUAL DE PROCEDIMIENTOS
CENTRO DE PRODUCCIÓN SANTA RITA S.A. DE C.V.

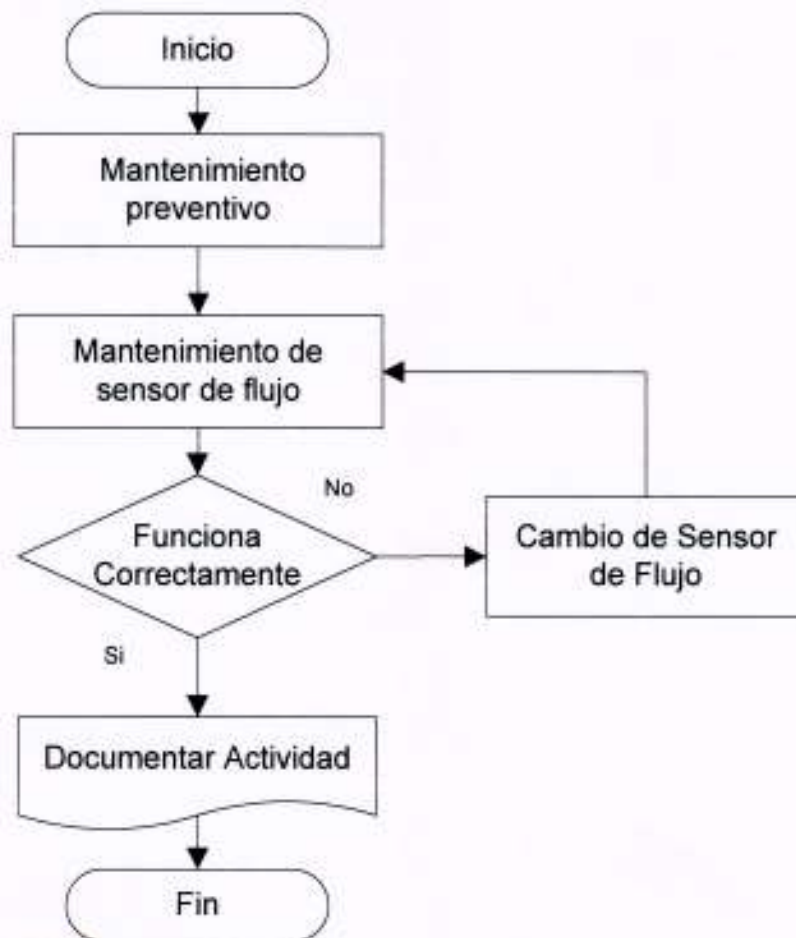
DESCRIPCIÓN DEL PROCEDIMIENTO

Dirección: Técnica		Fecha de Elaboración: Marzo , 2010
Departamento: Mantenimiento		Hoja: 3/4
Procedimiento: Mantenimiento de Sensores de Flujo		
Responsable	Operación Núm.	Descripción del procedimiento
Oficial de Automatismos		<p>3.- Desenredar el sistema de riego a revisar y pausar el sistema Priva Integro página I430.</p> <p>4.- Abrir válvula de drenaje para quitar presión del sistema y retirar el sensor de flujo de su contenedor.</p> <p>5.- Desconectar el cable de la terminal del sistema Priva, con debida precaución.</p> <p>6.- Conectar el sensor nuevo en la misma forma y orden e instalarlo en su contenedor.</p> <p>7.- Restablece la energía en el sistema de riego y quitar pausa del sistema Priva Integro.</p> <p>8.- Notificar al responsable de Fertirriego y/o Grower de las acciones realizadas.</p> <p>9.- Documentar la actividad realizada en la bitácora correspondiente.</p>

DOCUMENTO
CONTROLADO

DIAGRAMA DE FLUJO

Dirección: Técnica	Fecha de elaboración: Marzo, 2010
Departamento: Mantenimiento	Hoja: 4/4
Procedimiento: Mantenimiento de Sensores de Flujo	
Jefe de Mantenimiento Eléctrico y Automatismos	Oficial de Automatismos



DOCUMENTO CONTROLADO

Formuló  Téc. José Bernabé Hernández G. JEFE DE MANTENIMIENTO ELÉCTRICO Y AUTOMATISMOS	Revisó  Ing. Ismael Padrón Segura DIRECTOR TÉCNICO	Autorizó  Ing. Ismael Padrón Segura DIRECTOR TÉCNICO
---	--	---