



MANUAL DE PROCEDIMIENTOS
CENTRO DE PRODUCCIÓN SANTA RITA S.A. DE C.V.

NOMBRE DEL PROCEDIMIENTO:

Mantenimiento a Puertas de Acceso a Esclusa e Invernaderos

CÓDIGO DEL PROCEDIMIENTO:

PR-MAN-208

REVISIÓN:

6

FECHA DE REVISIÓN:

Mayo -2016

HOJA:

1/4

OBJETIVO DEL PROCEDIMIENTO:

Mantener el correcto funcionamiento para facilitar los trabajos del Personal.

ÁREAS DE APLICACIÓN:

Departamentos que intervienen en el procedimiento de Mantenimiento a Puertas de Acceso a Esclusa é Invernaderos:

- ⇒ Operaciones
- ⇒ Mantenimiento
- ⇒ Dirección de Cultivo

DOCUMENTO
CONTROLADO



MANUAL DE PROCEDIMIENTOS
CENTRO DE PRODUCCIÓN SANTA RITA S.A. DE C.V.

DESCRIPCIÓN DEL PROCEDIMIENTO

Dirección: Técnica		Fecha de Elaboración: Abril, 2010
Departamento: Mantenimiento		Hoja: 2/4
Procedimiento: Mantenimiento Puertas de Acceso a Esclusa è Invernaderos		
Responsable	Operación Núm.	Descripción del procedimiento
Jefe de Mantenimiento Hidráulico e Instalaciones	01	Planeación y Revisión del Programa del Mantenimiento Preventivo: 1.- Se Elabora un programa anual de mantenimiento preventivo. 2.- Se lleva a cabo una revisión periódica de acuerdo al programa.
Oficial	02	Inspección de Puertas: 1.- De acuerdo a un procedimiento del área de Inocuidad, se llevan a cabo las reglas de higiene e inocuidad para ingresar a Invernadero. 2.- Se informa al Asistente de Dirección de Cultivo la actividad a revisar. 3.- Se inspecciona visualmente las partes que pudieran estar con fallas. 4.- Una vez detectada la falla se determina el material a utilizar.
Obrero	03	Reparación de Puertas de Acceso a Esclusa de Personal y Tractores: 1.- Para la reparación debemos contar con el material necesario y herramientas. 2.- La herramienta a utilizar es taladro inalámbrico, cuchillo, destornillador, llave española no. 13, no. 17, pinza de presión, franela, Tinner y aceite automotriz. 3.- Si falla el cierra puertas hidráulico, se retiran pijas y se quita para reemplazar. 4.- Si el plástico de puerta de acceso de tractores está roto, se limpia el orificio y se coloca cinta POLIPATCH 4"X48" ó si la rasgadura es muy grande se quita alambre de zigzag para renovar el plástico colocando nuevamente el alambre de zigzag.

DOCUMENTO CONTROLADO



MANUAL DE PROCEDIMIENTOS
CENTRO DE PRODUCCIÓN SANTA RITA S.A. DE C.V.

DESCRIPCIÓN DEL PROCEDIMIENTO

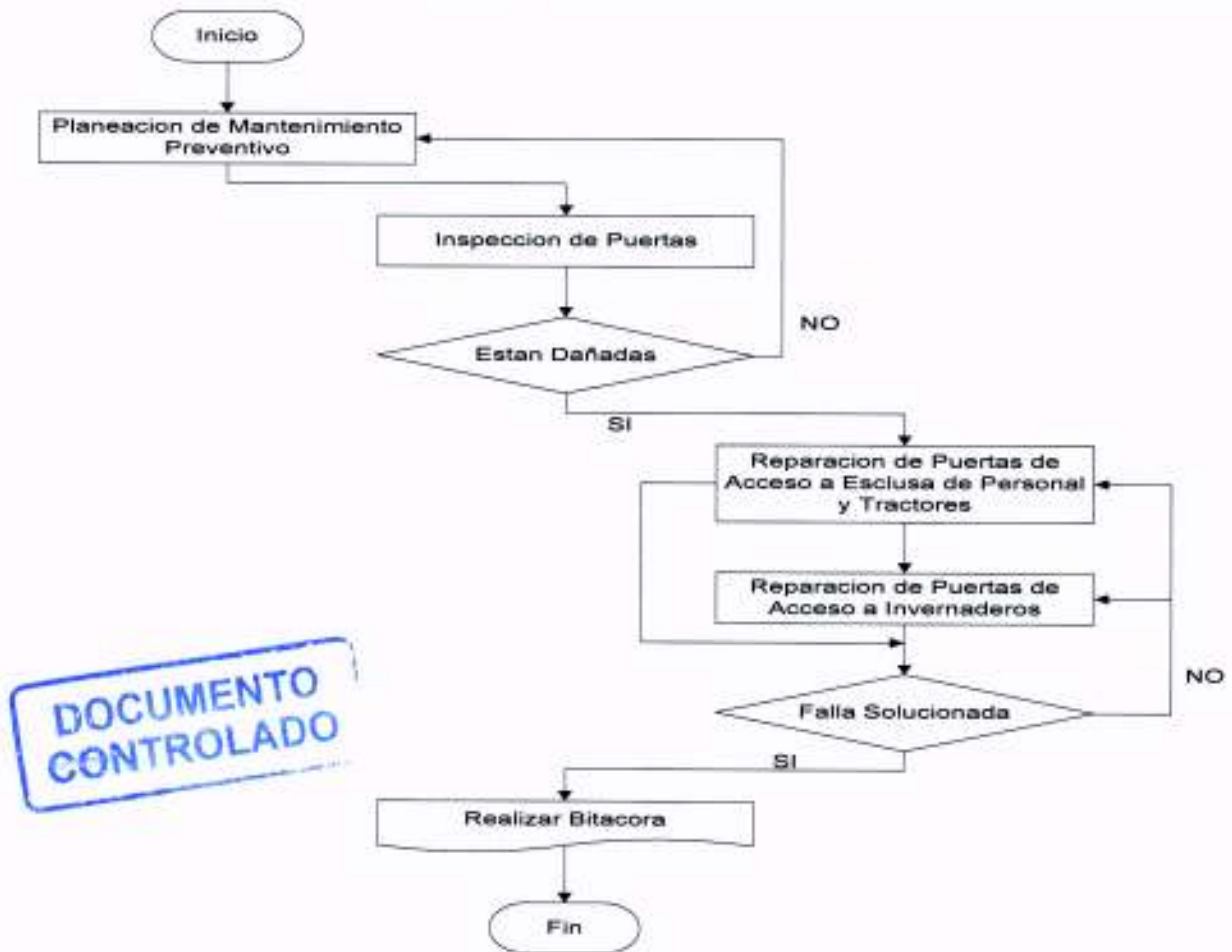
Dirección: Técnica		Fecha de Elaboración: Abril, 2010
Departamento: Mantenimiento		Hoja: 3/4
Procedimiento: Mantenimiento Puertas de Acceso a Esclusa e Invernaderos		
Responsable	Operación Núm.	Descripción del procedimiento
Obrero	04	<p>5.- Si la falla es en la estructura de la puerta, se informa al área correspondiente.</p> <p>Reparación de Puerta de acceso a Invernaderos:</p> <p>1.- Para su mantenimiento se informa a Líder de Invernadero, de disponer de carro hidráulico al personal y así poder realizar los movimientos necesarios con el material y herramientas.</p> <p>2.- Se instala carro hidráulico junto a puerta para subir y desactivar sensor, así se evita el paso de la corriente eléctrica hacia la cortina de aire, ubicada en la parte exterior de puerta.</p> <p>3.- Entre 2 personas se empuja la puerta hacia arriba y se jala de la parte inferior para quitarla del ángulo y colocarla en el piso, se quitan tornillos para desarmar carrete y dar limpieza, se hace una aplicación de aceite para su mejor rodaje y enseguida se arma para su colocación y activar sensor para verificar su buen funcionamiento.</p> <p>4.- Ya terminada la actividad se informa a Asistente de Dirección de Cultivo de su restablecimiento.</p> <p>5.- Dando fin a la actividad se realizara una bitácora para llevar un registro.</p>

DOCUMENTO CONTROLADO

MANUAL DE PROCEDIMIENTOS
CENTRO DE PRODUCCIÓN SANTA RITA S.A. DE C.V.

DIAGRAMA DE FLUJO

Dirección: Técnica		Fecha de elaboración: Abril, 2010
Departamento: Mantenimiento		Hoja: 4/4
Procedimiento: Mantenimiento Puertas de Acceso a Esclusa e Invernaderos		
Jefe de Mantenimiento Hidráulico e Instalaciones	Oficial	Obrero



DOCUMENTO CONTROLADO

<p>Formuló</p>  <p>Ing. Damian A. Segura Diaz JEFE DE MANTENIMIENTO HIDRÁULICO E INSTALACIONES</p>	<p>Revisó</p>  <p>Ing. Ismael Padrón Segura DIRECTOR TÉCNICO</p>	<p>Autorizó</p>  <p>Ing. Ismael Padrón Segura DIRECTOR TÉCNICO</p>
--	--	--