



MANUAL DE PROCEDIMIENTOS
CENTRO DE PRODUCCIÓN SANTA RITA S.A. DE C.V.

NOMBRE DEL PROCEDIMIENTO:
Labores de Cultivo

CÓDIGO DEL PROCEDIMIENTO:
PR-OPE-203

REVISIÓN:
7

FECHA DE REVISIÓN:
Noviembre -2016

HOJA:
1/4

OBJETIVO DEL PROCEDIMIENTO:

Establecer y estandarizar la técnica en el manejo cultural de las plantas para conducir las a su máximo potencial productivo.

ÁREAS DE APLICACIÓN:

Departamentos que intervienen en el procedimiento de Labores de Cultivo:

⇒ Operaciones



MANUAL DE PROCEDIMIENTOS
CENTRO DE PRODUCCIÓN SANTA RITA S.A. DE C.V.

DESCRIPCIÓN DEL PROCEDIMIENTO

Dirección: Operativa		Fecha de elaboración: Febrero, 2010
Departamento: Operaciones		Hoja: 2/4
Procedimiento: Labores de Cultivo		
Responsable	Operación Núm.	Descripción del procedimiento
Operario	01	<p>Liar y Podar Planta:</p> <p>Guiar la planta por el hilo tutor con fines de que esta logre un apoyo de sujeción en su crecimiento vertical durante su ciclo de vida. Podar significa eliminar cualquier retoño no deseable. (PI-OPE-004).</p>
	02	<p>Separar Planta:</p> <p>Consiste en dar la separación a las plantas ya sujetas al hilo tutor con la finalidad de evitar que obstaculicen su crecimiento entre si y tomen la dirección deseada. (PI-OPE-004)</p>
	03	<p>Reposición de Cabezas:</p> <p>Consiste en reponer las plantas rotas con la finalidad de mantener la densidad de producción en cada línea de cultivo. (PI-OPE-004)</p>
	04	<p>Colocar Clip y Podar:</p> <p>Esta actividad tiene la finalidad de colocar un soporte para evitar que se recorra la planta por su propio peso. Podar significa eliminar cualquier retoño no deseable. (PI-OPE-009)</p>
	05	<p>Selección de Flores y Frutos:</p> <p>Consiste en dejar el número de flores y/o frutos deseados (PI-OPE-006)</p>
	06	<p>Quitar Hoja:</p> <p>Cortar hojas a la planta con la finalidad de obtener un balance en su desarrollo, además de favorecer la aireación e iluminación. (PI-OPE-008)</p>
	07	<p>Bajar Planta:</p> <p>Bajar las cabezas de las plantas a un nivel óptimo de manera que favorezca las condiciones ambientales y facilite las labores de cultivo. (PI-OPE-010).</p>

DOCUMENTO CONTROLADO

DESCRIPCIÓN DEL PROCEDIMIENTO

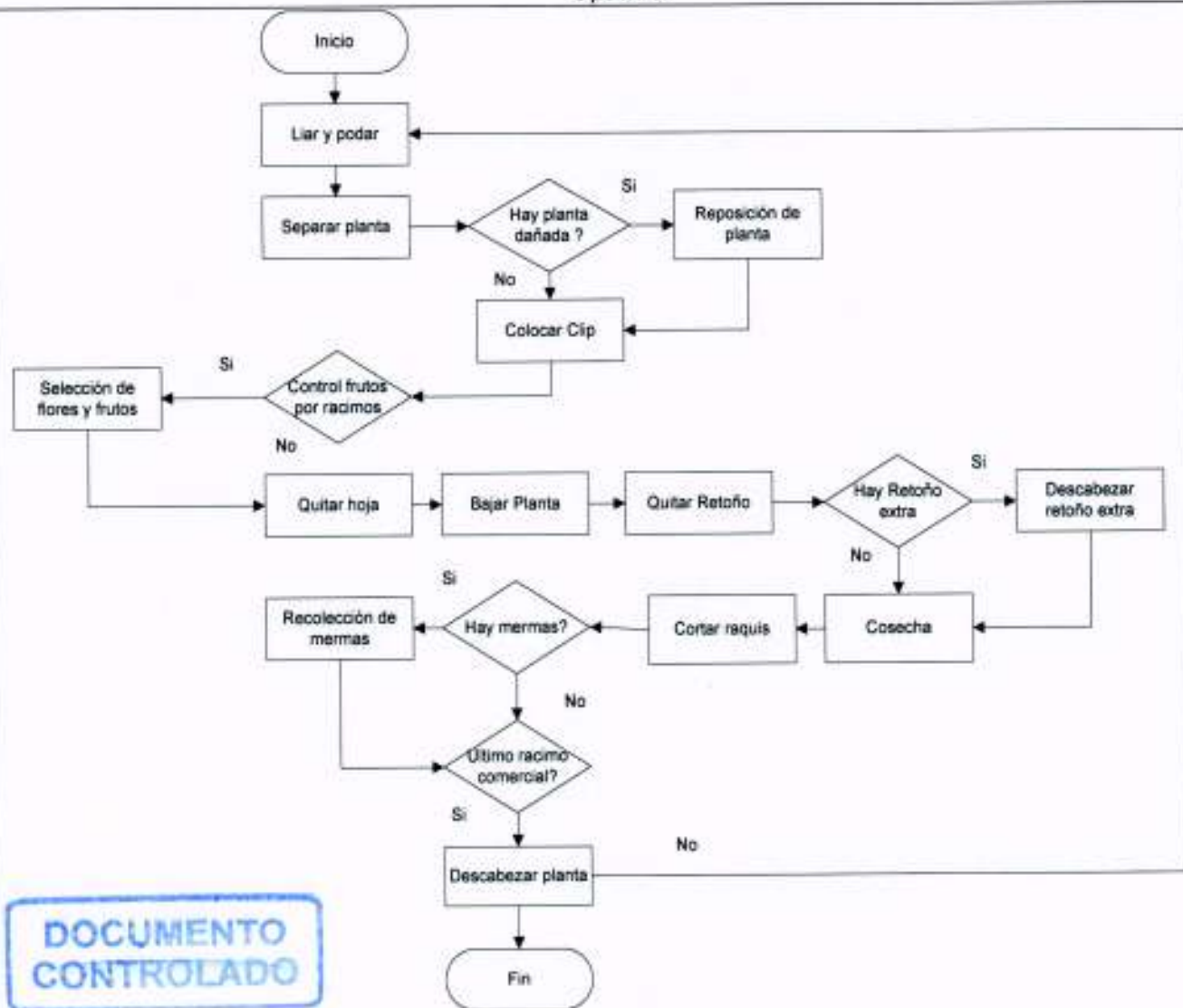
Dirección: Operativa		Fecha de elaboración: Febrero , 2010
Departamento: Operaciones		Hoja: 3/4
Procedimiento: Labores de Cultivo		
Responsable	Operación Núm.	Descripción del procedimiento
	08	<p>Quitar Retoño:</p> <p>Eliminar el retoño residual indicado que se genere a lo largo del tallo de la planta. Con la finalidad de reducir el gasto de energía de la planta y a su vez un mayor aprovechamiento de los nutrientes. (PI-OPE-007)</p>
	09	<p>Descabezar Retoño Extra:</p> <p>Consiste en eliminar el crecimiento del retoño extra que se dejó estratégicamente en las plantas, cortando la parte apical del mismo, por encima de las 3 hojas situadas sobre el ultimo racimo en floración. (PI-OPE-004)</p>
	10	<p>Cosecha:</p> <p>Se recolecta de las plantas, los frutos que ya alcanzaron su madurez fisiológica y que el color es el adecuado según el requerimiento del mercado. Se asegura que todos los materiales y herramientas necesarios para esta actividad se limpien y desinfecten previamente antes de ser utilizados.(PI-OPE-041 y PI-OPE-037)</p>
	11	<p>Cortar Raquis:</p> <p>Eliminar con tijera y al ras del tallo todos los raquis sin frutos o con frutos no aprovechables comercialmente, con la finalidad de mantener la planta lo más limpia posible. (PI-OPE-011)</p>
	12	<p>Recolección de Mermas:</p> <p>Retirar de los surcos la materia orgánica derivada de la planta (hojas, tomates, raquis, tallos, planta muerta).(PI-OPE-004).</p>
	13	<p>Descabezar Planta:</p> <p>Consiste en eliminar el crecimiento de la planta, cortando la parte apical de la misma por encima de las 3 hojas situadas sobre el ultimo racimo en floración.</p>

DOCUMENTO CONTROLADO



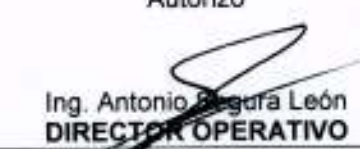
DIAGRAMA DE FLUJO

Dirección: Operativa	Fecha de elaboración: Febrero, 2010
Departamento: Operaciones	Hoja: 4/4
Procedimiento: Labores de Cultivo	

Operario



DOCUMENTO CONTROLADO

Formuló	Revisó	Autorizó
 Julio C. Reynaga López JEFE DE OPERACIONES	 Ing. Eusebio Palomares GROWER	 Ing. Antonio Sagura León DIRECTOR OPERATIVO